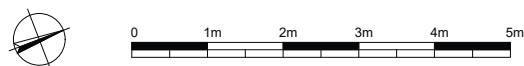
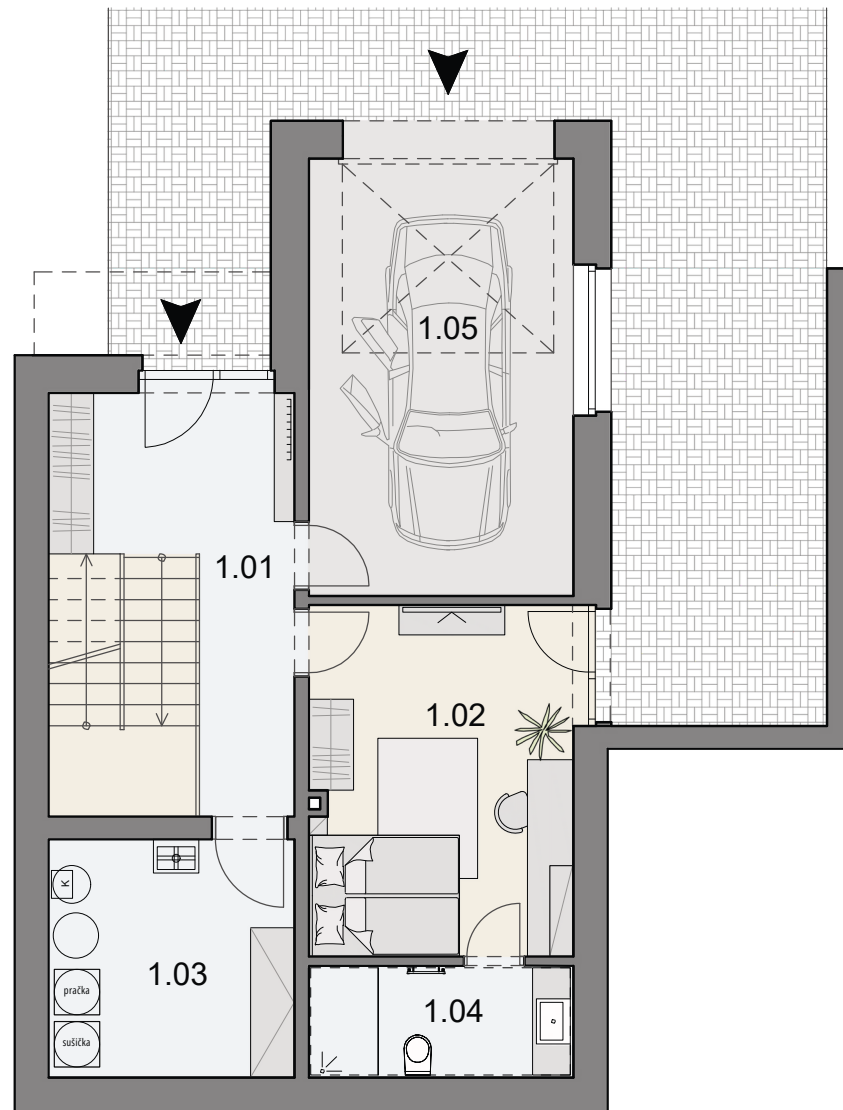


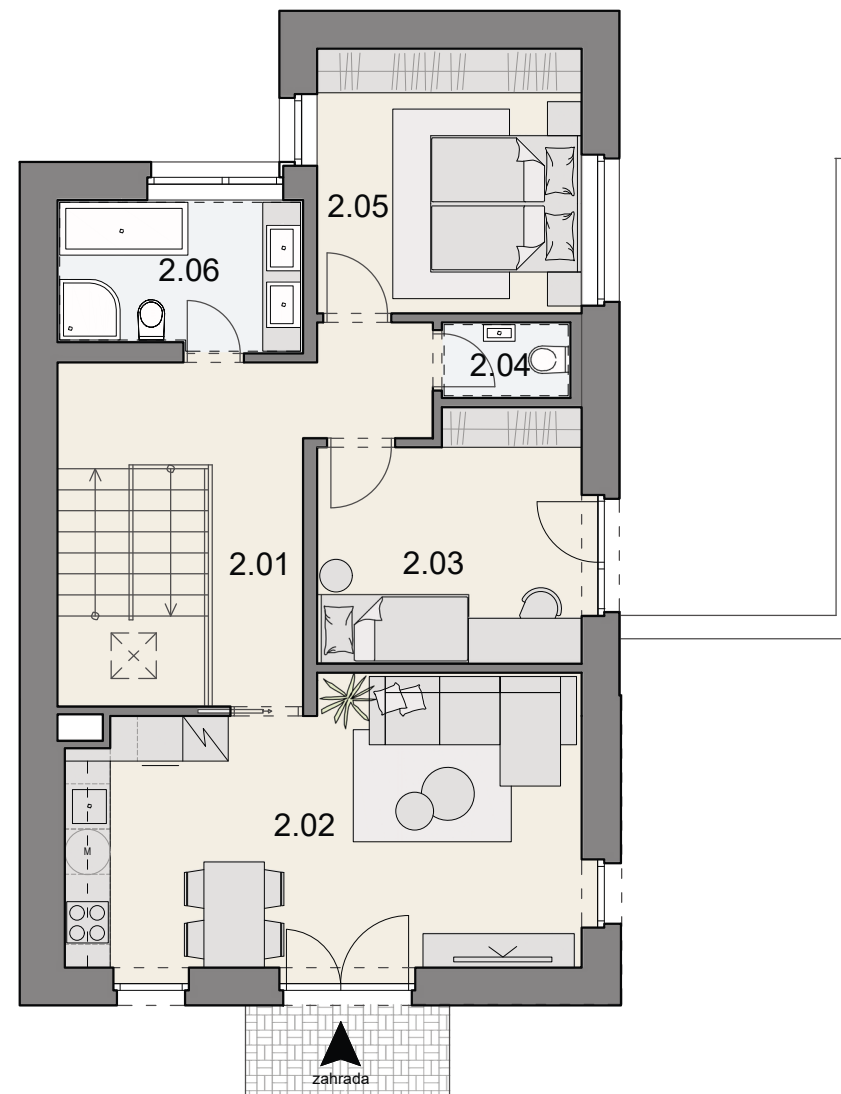
1.NP

1:100



2.NP

1:100



RODINNÝ DŮM B4



1.01	VSTUPNÍ HALA A ŠATNA	18,3	m ²
1.02	LOŽNICE	16,2	m ²
1.03	TECHNICKÁ MÍSTNOST	10,3	m ²
1.04	KOUPELNA S WC	5,1	m ²
1.05	GARÁŽ	20,2	m ²
<hr/>			
2.01	CHODBA	11,5	m ²
2.02	OBÝVACÍ POKOJ S KUCHYNÍ	25,0	m ²
2.03	POKOJ	10,7	m ²
2.04	WC	1,7	m ²
2.05	LOŽNICE	12,2	m ²
2.06	KOUPELNA	6,3	m ²

Celková Úžitná plocha	137,4	m ²
Celková plocha pozemku	306,8	m ²
Celková zastavěná plocha	90,8	m ²

